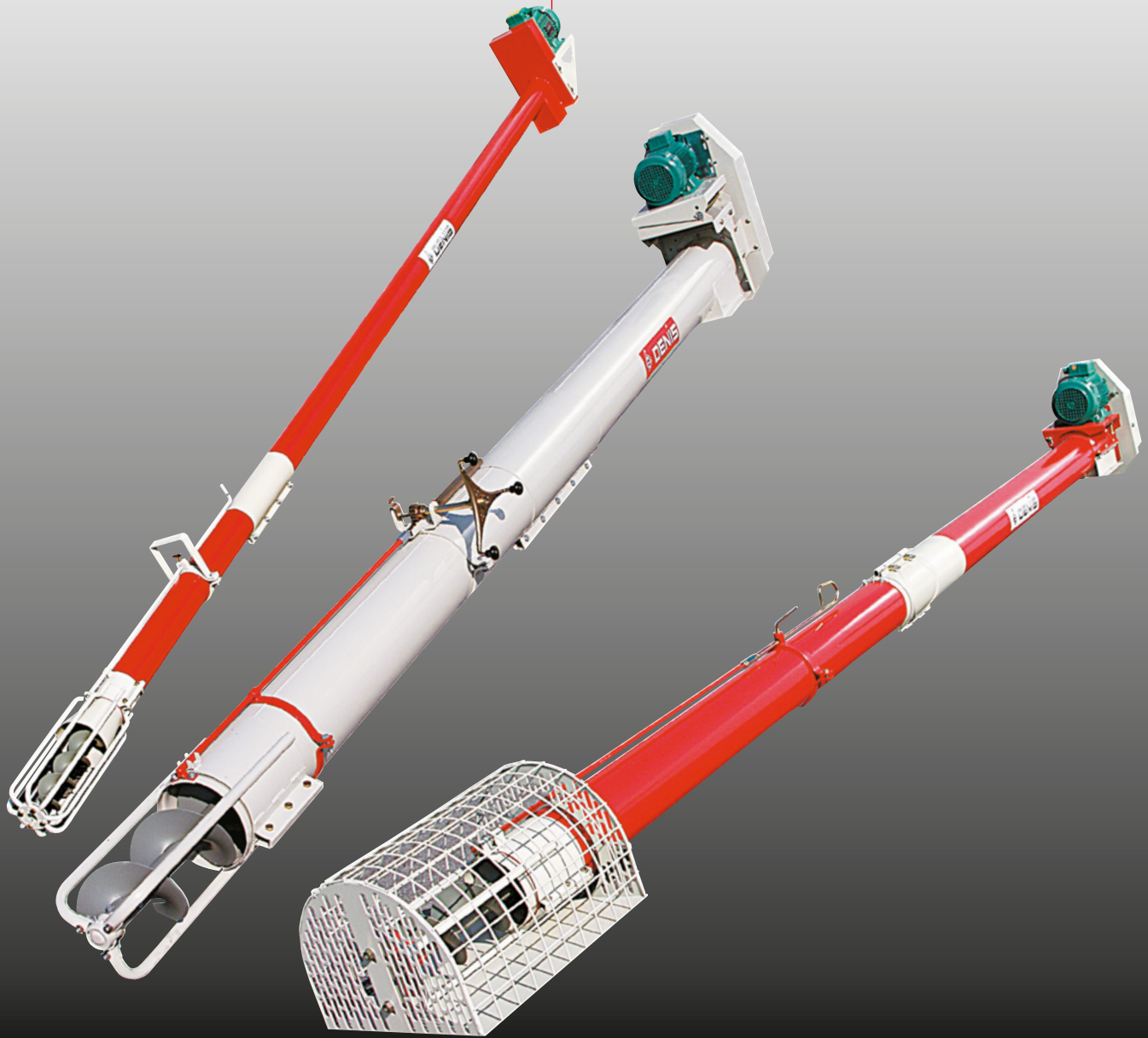




# Rohrschnecken zur Schrägförderung



# Allgemeine Beschreibung

Durch Ihre ausgereifte Konstruktion haben die Rohrschnecken zur Schrägförderung von

 **DENIS** folgende Vorteile:

**Praktisch und funktionell:** Verbindungsmuffen gewährleisten einen verwindungsfreien Zusammenbau. (ab Schnecken mit  $\varnothing$  400 durch Flansche) Die Herstellung der Schnecken-gewinde aus verschleißarmen Stahl erfolgt im eigenen Werk und garantiert eine hohe Lebensdauer, Kopf-, Fuß- und Zwischenlager zentrieren das Schnecken-gewinde und erlauben einen geräuscharmen Lauf. (Fußlager 125E). Antrieb durch Keilriemen, Einlaufregulierung am Schneckenfuß.

**Modulbauweise:** Standardelemente können durch Verbindungsmuffen verlängert werden, Schutzkorb am Fußelement, fortschrittliche Konzeption nach den neusten Normen.

**Robust und ökonomisch:** Solide Konstruktion, wartungsarm.

**Hohe Qualität und sorgfältigste Verarbeitung:** Alle Einzelteile erhalten nach Entfettung und Phosphatierung eine Einbrennlackierung bei 180°.

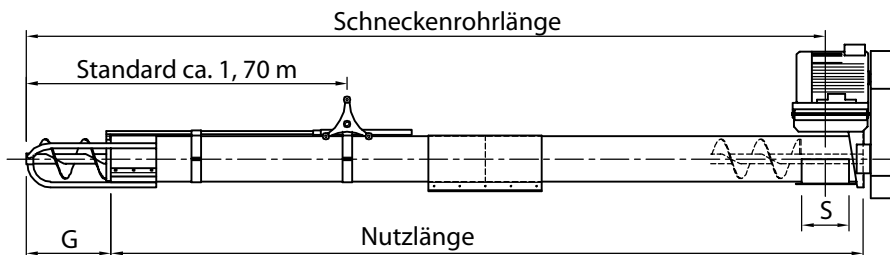
Wahlweise mit: lebensmittelechter Lackierung, feuerverzinkt, Edelstahl...

**Sicherheit:** Geräte sind einsetzbar in EX-Zonen nach ATEX-Vorschrift und entsprechen der Europäischen Norm CE.

## Leistungsangaben:

Typ	100 E	125 E	160 E	200 E	240 E	300 E	400 E
Max.Leistung bei 45° (*)	7 t/h	14 t/h	25 t/h	40 t/h	55 t/h	100 t/h	250 t/h
U/min	725	900	580	580	414	325	325
Schneckenrohrlänge L	3 bis 8 m	3 bis 10 m	3 bis 13 m	3 bis 13 m	3 bis 13 m	3 bis 12 m	3 à 12 m
max.Antrieb in kW	1,5	3	5,5	9	15	15	37

(\*) Sur blé PS 0,75 - humidité 16 %

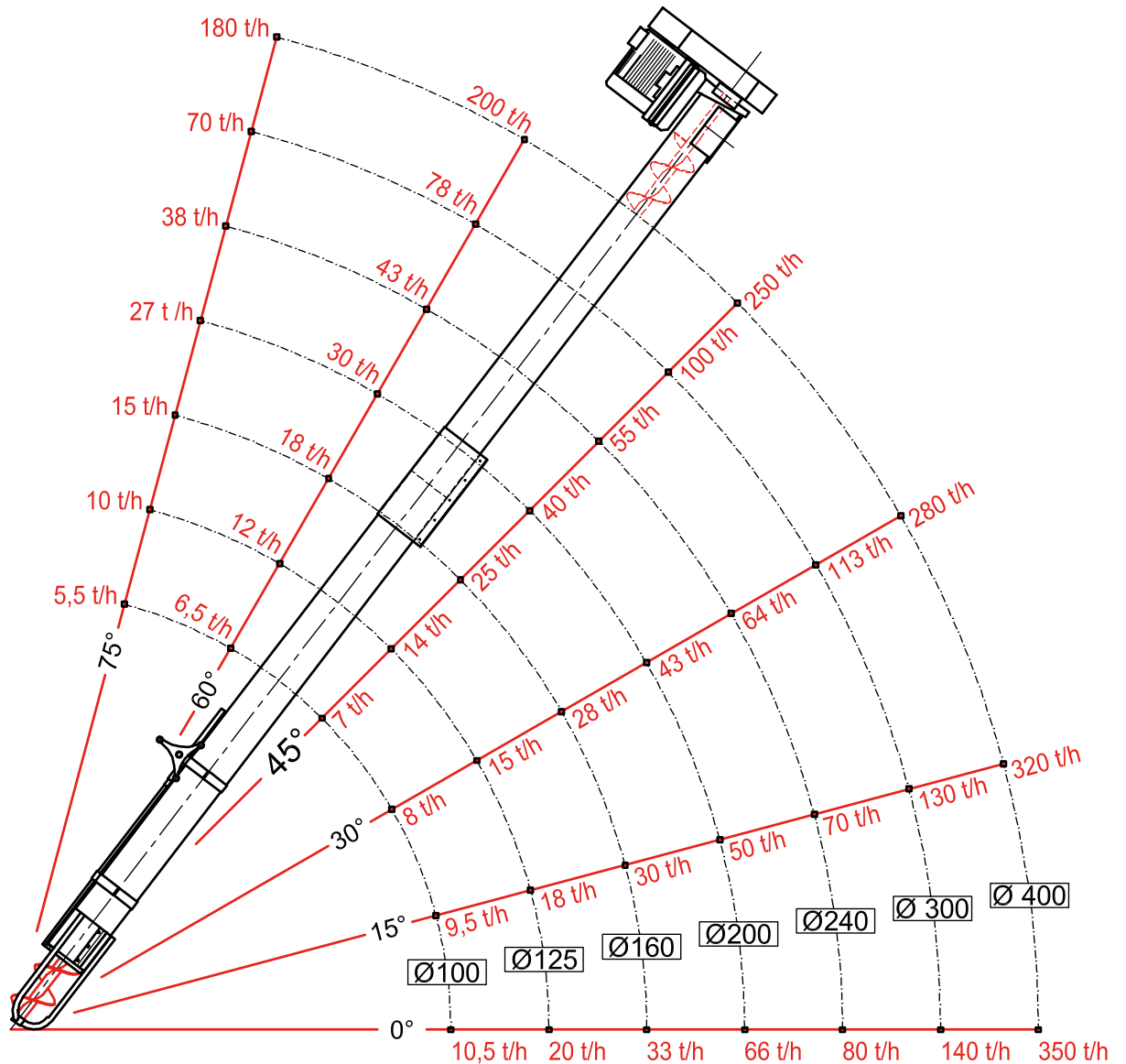


## Standardmaße

Typ	100 E	125 E	160 E	200 E	240 E	300 E	400 E
Außendurchmesser	Ø 100 mm	Ø 125 mm	Ø 160 mm	Ø 200 mm	Ø 240 mm	Ø 300 mm	Ø 400 mm
Schneckenrohrlänge L	3 bis 8 m	3 bis 10 m	3 bis 13 m	3 bis 13 m	3 bis 12 m	3 bis 12 m	3 à 12 m
Länge Schutzkorb G	385	570	340	440	450	630	800
Außendurchmesser Schutzkorb	Ø 180 mm	Ø 195 mm	Ø 240 mm	Ø 260 mm	Ø 305 mm	Ø 390 mm	Ø 550 mm
Nutzlänge	3,26 bis 8,26	3,45 bis 10,45	2,97 bis 11,97	3,16 bis 13,13	3,11 bis 12,08	3,15 bis 12,12	1,63 bis 10,63
Auslauf A x A	120 x 100	120 x 100	200 x 160	200	250	250	500 x 400
Gesamtlänge	3,46 bis 8,46	3,65 bis 10,65	3,45 bis 12,45	3,6 bis 13,57	3,6 bis 12,58	3,8 bis 12,97	3,61 bis 12,61
Gewicht mit Motor kg	43,5 bis 74	53,5 bis 122	86 bis 277	105 bis 350	156 bis 518	289 bis 682	613 bis 1878

**Die große Produktpalette der Rohrschnecken erlaubt die Förderung von rieselfähigen Schüttgütern sowohl horizontal als auch schräg, mit verschiedenen Gewichten und Korngrößen: Getreide, Mais, Dünger, Mineralien, usw... Die Schnecken können jederzeit an bauseitige Gegebenheiten angepasst werden.**

# Leistungskurven



Die Leistungsangaben beziehen sich auf Getreide mit einem spez. Gewicht von 750 kg/m<sup>3</sup> und 16% Feuchtigkeit

CE Nach der Europäischen Norm CE



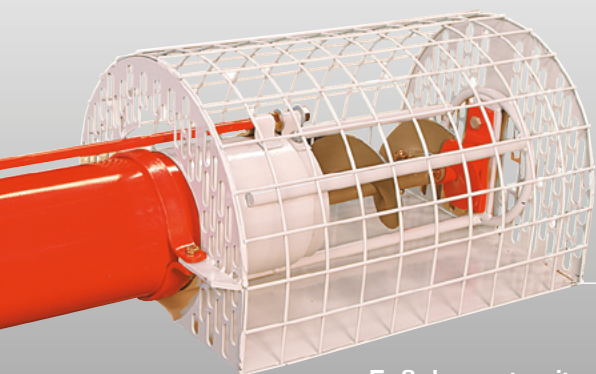
Geräte sind einsetzbar in EX-Zonen nach ATEX-Vorschrift und entsprechen der Europäischen Norm CE

## Zubehör

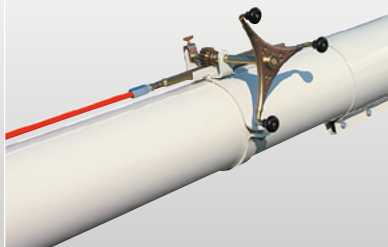
- Einlauftrichter mit Schutzvorrichtung
- Verbindungen, Rohrteile, Fahrgestelle
- Rechteckige und runde Übergänge
- Sicherheit: Überlaufschutz mit Mikrokontakt, Temperaturfühler

## Sonderausführungen

- Verstärkt abgedichtete Lager (ab Ø 160)
- Verstärktes Schneckenrohr
- Feingewinde
- Verstärktes Schneckengewinde
- Verstärkte Schneckenseele
- Schneckengewinde „lebensmittelecht“ lackiert
- Verzinktes Rohr und/oder verz. Schneckengewinde
- Motorisierung je nach Einsatz
- Schnecken mit abnehmbarem Kopf für die Modelle 100E, 125E, 160E und 240E mit Längen von 3,0 bis 7,0 m.



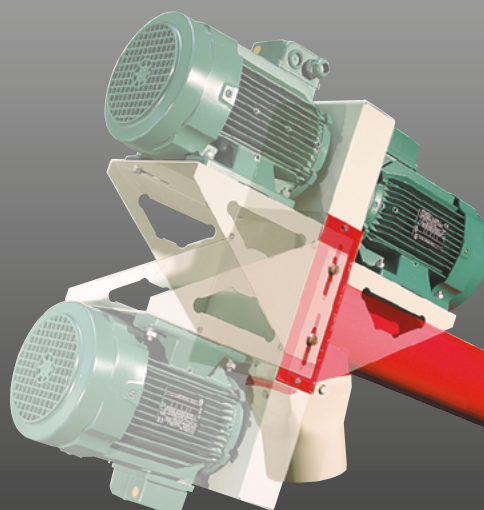
Fußelement mit  
Einlaufregulierung  
und Schutzkorb



Steuerung der  
Einlaufregulierung mit  
Handrad

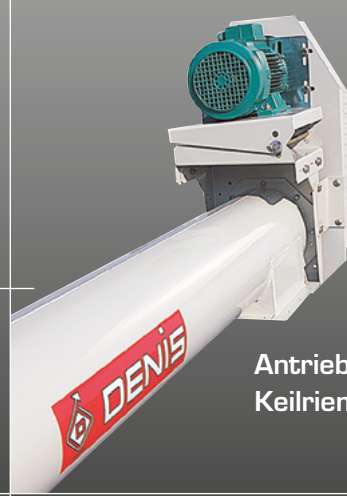
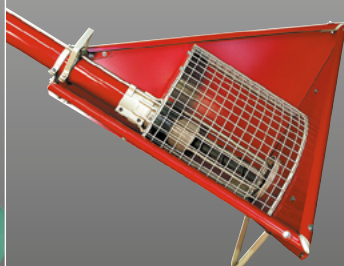


abnehmbarer Kopf



3 mögliche Motorpositionen  
(100E, 125E)

Einlauftrichter mit 2 dz



Antrieb mit Motor und  
Keilriemenübersetzung



**DENIS PRIVÉ GmbH**  
Förder- und Lagertechnik  
Dieselstraße 30  
61200 Wölfersheim - Berstadt  
Telefon +49 (0) 6036/ 8 29 97 - 0  
office@denis.de  
denis-privé.de

