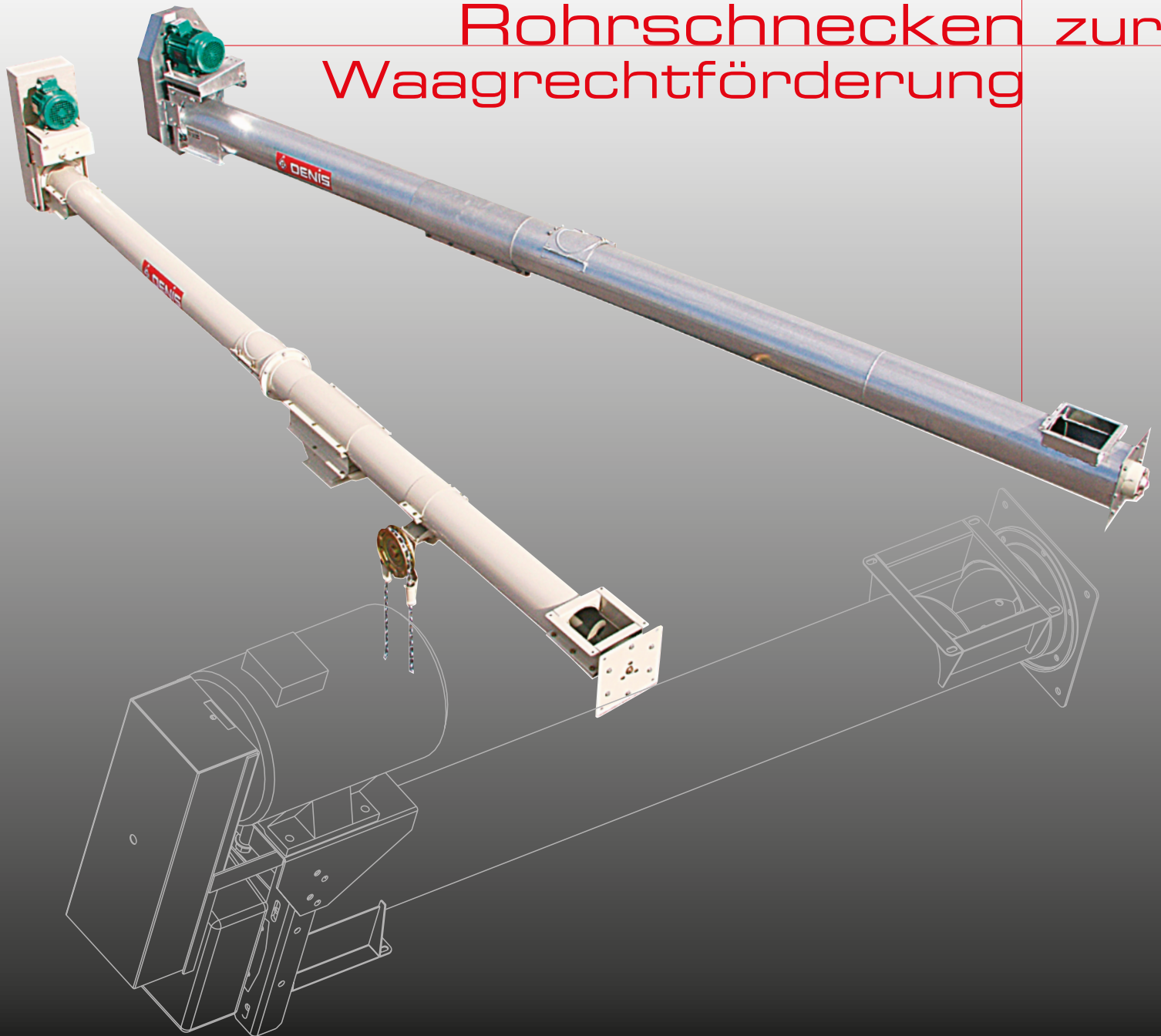




Rohrschnecken zur Waagrechtförderung



Allgemeine Beschreibung

Die **Rohrschnecken zur Waagrechtförderung von DENIS** erlauben den Transport von Getreide, pulverförmigen Produkten sowie diversen Schüttgütern. Die Rohrschnecken eignen sich zum Befüllen und zum Entnehmen, sowohl in der Landwirtschaft, als auch im vielfältigen Gebrauch der Industrie. Sie haben folgende Vorteile:

Funktionell und leistungsfähig: Verbindungen mit Muffen oder Flanschen gewährleisten eine stabile und dichte Verbindung bei horizontaler oder ansteigender Nutzung über eine große Strecke. Die Schneckengewinde werden im Endlosverfahren ausschließlich in unserem Werk hergestellt.

Zuverlässig und anpassungsfähig: Konstante Leistung, Länge wählbar in 0,25m Teilung, Position der Ein- und Ausläufe, sowie die Motorisierung nach Wunsch.

Robust und ökonomisch: Solide Konstruktion, wartungsarm.

Hohe Qualität und sorgfältigste Verarbeitung: Alle Einzelteile erhalten nach Entfettung und Phosphatierung eine Einbrennlackierung bei 180°.

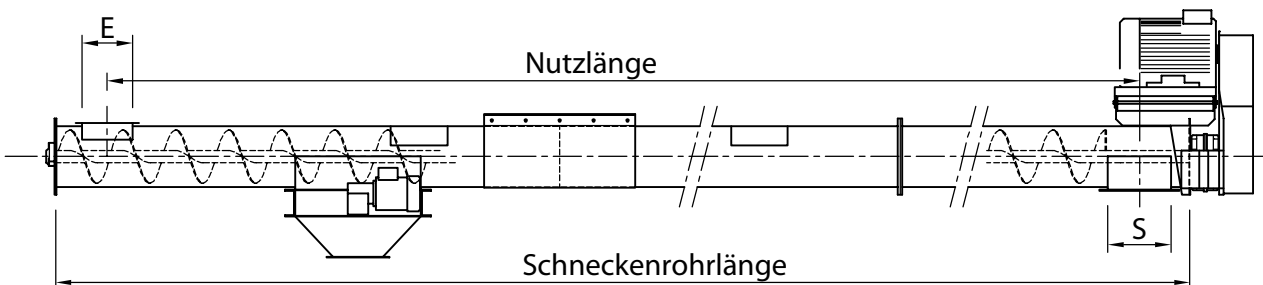
Wahlweise mit lebensmittelechter Lackierung, feuerverzinkt, Edelstahl...

Sicherheit: Geräte sind einsetzbar in EX-Zonen nach ATEX-Vorschrift und nach der Europäischen Norm CE

Leistung

Typ	160 H/E				200 H/E			240 H/E				300 H/E		400 H/E	
	Waagrechtförderung			bei 45°	Waagrechtförderung		bei 45°	Waagrechtförderung		bei 45°	W.	bei 45°	W.	bei 45°	
Schneckenlage															
Leistung in t/h*	15	20	30	20	30	40	35	30	40	60	50	100		200	
U/min	265	380	520	520	230	435	435	230	230	414	414	203	325	230	325

*Die Leistungsangaben beziehen sich auf Getreide mit einem spez. Gewicht von 750 kg/m³ und 16% Feuchtigkeit



Standardmaße

Typ	160 H	200 H	240 H	300 H	400 H
Rohrdurchmesser	Ø 160 mm	Ø 200 mm	Ø 240 mm	Ø 300 mm	Ø 406 mm
Gewindedurchmesser	Ø 130 mm	Ø 170 mm	Ø 210 mm	Ø 270 mm	Ø 373 mm
Gewindesteigung	130 mm	170 mm	210 mm	270 mm	373 mm
max. Lagerabstand	2,50 m	3 m	3 m	3 m	6 m
Größe der Einläufe E und der Ausläufe S	# 160 350 x 160 oder 500 x 160 mm	# 200 500 x 200 mm	# 200 oder # 250 500 x 240 oder 800 x 240 mm	#300 500 x 250 oder 800 x 310 mm	#350 oder # 400 800 x 420 mm

Die breite Produktpalette der Rohrschnecken erlaubt die Förderung von rieselfähigen Schüttgütern, sowohl horizontal als auch schräg, mit unterschiedlichen Gewichten und Korngrößen wie Getreide, Mais, Dünger, Mineralien, usw.... Die Schnecken können jederzeit bauseitigen Gegebenheiten angepasst werden.

Ausführung

A Schneckengewinde

Verstärkt, auf Schneckenseele aufgeschweißt

Zubehör:

- Feingewinde
- Linksgewinde
- durchgehend ein- oder zweiseitig verschweißt
- selbsttragendes Gewinde
- feuerverzinkt
- „lebensmittelecht“ lackiert
- größerer Durchmesser und Materialstärke
- mit Auswurfplatte am Gewindeende

B Fußelement

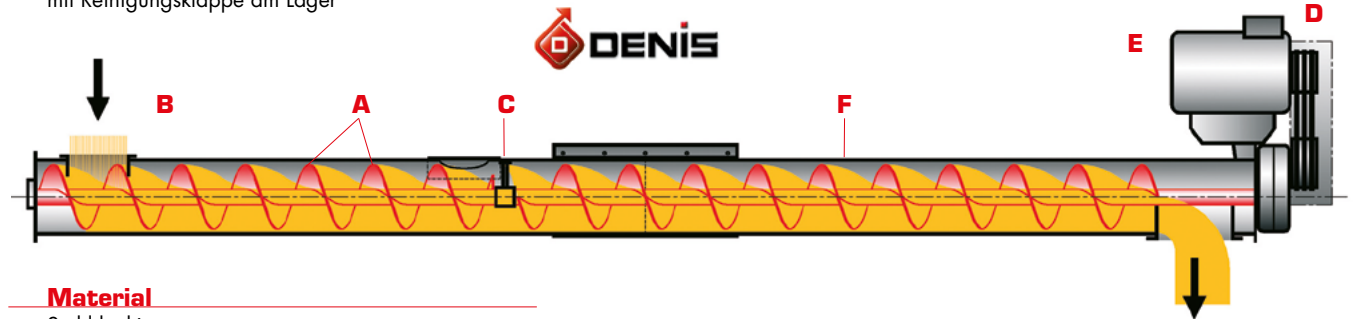
mit Lager (verstärkt abgedichtet, standardmäßig bei H/E Schnecken)

Zubehör:

- Verstärkt abgedichtete Lager (für Schnecken zur Waagrechtförderung) oder Lager in Sonderausführung.

C Zwischenlager

mit Reinigungsklappe am Lager



Material

Stahl lackiert

Zubehör:

- verzinkt
- „lebensmittelecht“ lackiert
- Edelstahl 304L, 316L

Zwischenausläufe (nur für Schnecken zur Waagrechtförderung)

Mit Zwischenausläufen und Schiebersteuerung

- elektrisch
- elektro- pneumatisch
- manuell - mit Handrad
- mit Kettenrad und Kette

D Kopfelement mit Antrieb

mit Kopflager (für Schnecken die ohne Reduktionsgetriebe oder mit Getriebemotor geliefert werden)

Zubehör:

- verstärkt abgedichtetes Kopflager oder spezielle Lager

E Antrieb

durch Drehstrommotor mit Aufsteckgetriebe (abhängig von der Schneckendrehzahl)
Keilriemenübersetzung (bei \varnothing 400 durch Getriebemotor mit Kettentrieb)

Zubehör:

- Geschwindigkeitsanpassung
- Spezielle Motorisierung je nach Einsatzbereich
- Antrieb mit Aufsteckgetriebe oder mit elastischer Kupplung und Schutzvorrichtung
- Antrieb vorgesehen für bauseitigen Frequenzumrichter

F Schneckenrohr

Durchgeschweißte Elemente werden mittels Flansche (\varnothing 160) oder Muffen (ab \varnothing 200) verbunden

Zubehör:

- verstärktes Schneckenrohr
- Verbindungen mit dichtgeschweißten Flanschen
- Montageöffnung (Klappe mit Scharnieren)

CE Geräte sind einsetzbar in EX-Zonen nach ATEX-Vorschrift

 und nach der Europäischen Norm CE

Zubehör

- Verbindungen, Rohrteile
- Drehzahl- und Schiefelaufwächter, Temperatursonden....

Sonderausstattung

reichhaltiges Zubehör, passend zu den verschiedenen Einsatzmöglichkeiten

Agrarsektor

- Landwirtschaft
- Getreidewirtschaft
- Mühlen
- Tierfütterung

Industriesektor

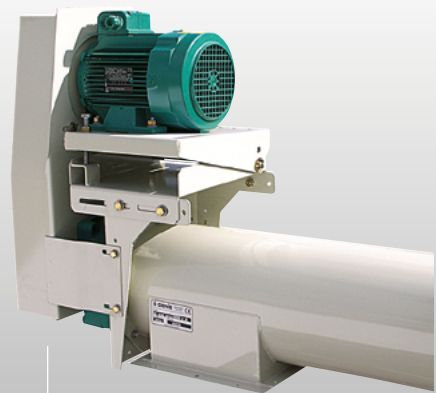
- Mineralien
- Dünger, usw.



Antrieb mit Keilriemenübersetzung



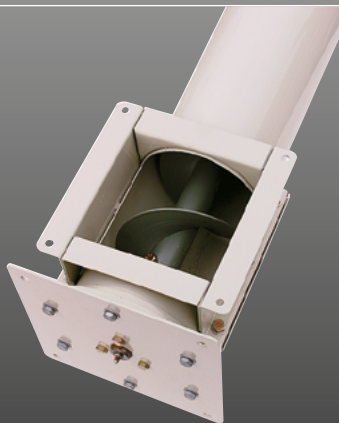
Lackierte und feuerverzinkte Ausführung



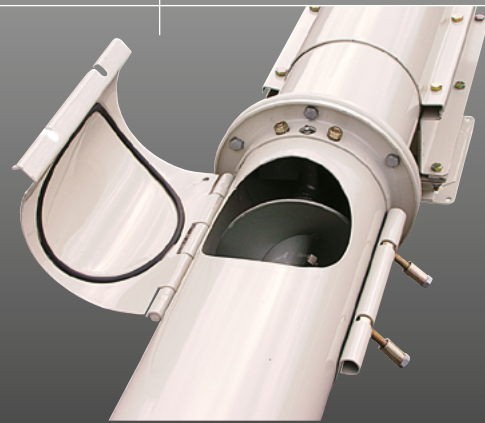
Antrieb mit Motor, Aufsteckgetriebe und Keilriemenübersetzung



Zwischenauslauf mit Längsschieber und Kettenradsteuerung



Fußelement mit Einlauf



Zwischenlager mit Schmiernippel und Reinigungsklappe



DENIS PRIVÉ GmbH
Förder- und Lagertechnik
Dieselstraße 30
61200 Wölfersheim - Berstadt
Telefon +49 (0) 6036/ 8 29 97 - 0
office@denis.de
denis-privé.de

